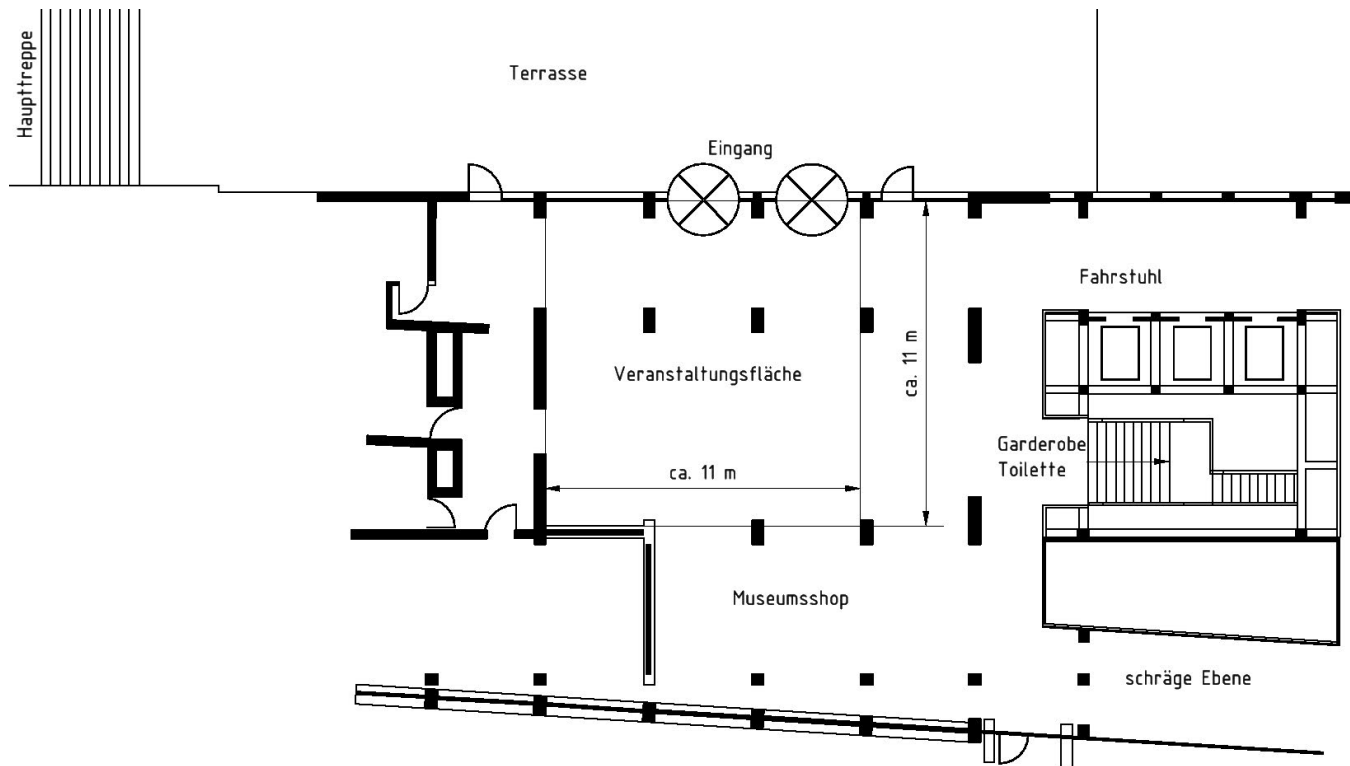


# Raumvermietung

## Foyer Ebene D



Im hellen und großzügigen Foyer haben die Besucher einen Ausblick auf den Museumspark und die Skulptur „Spring Rain“ des Schweizer Marc di Suvero. Das Foyer eignet sich gut für einen Sektempfang. Nach 18 Uhr kann bei schönem Wetter der großzügige Treppen und Terrassenbereich vor dem Eingang mitbenutzt werden.

### Foyer

Größe: 121m<sup>2</sup>

Plätze: 120 Stehplätze

Rufen Sie uns an.

Wir besprechen gerne mit Ihnen, wie Ihre Veranstaltung im TECHNOSEUM zu einem besonderen Ereignis wird.

Petra Kopf

Tel.: +49 621 4298-858

petra.kopf@technoseum.de

Cornelia Borger

Tel.: +49 621 4298-818

cornelia.borger@technoseum.de

[www.technoseum.de](http://www.technoseum.de)